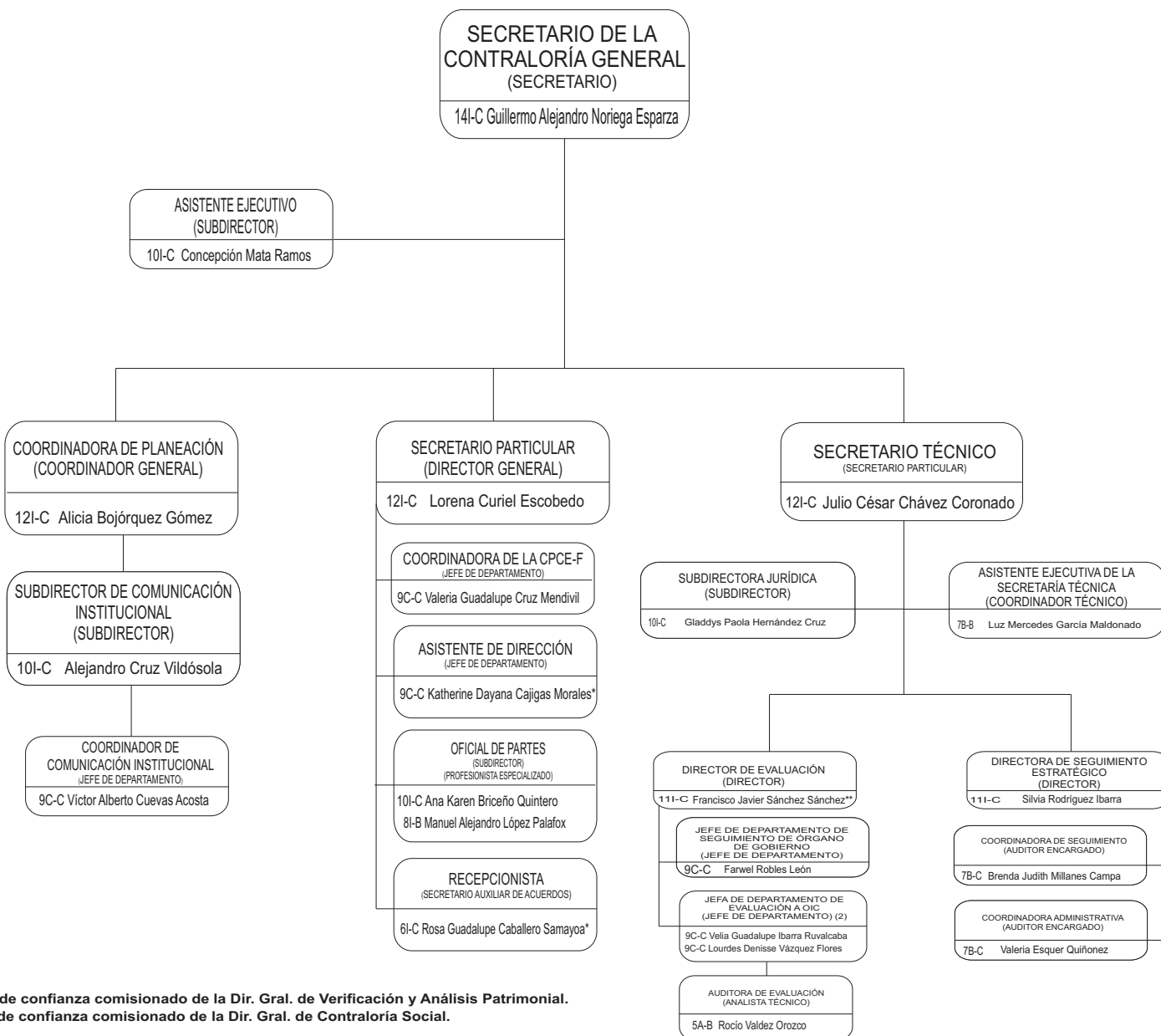




# Secretaría de la Contraloría General Despacho del Secretario

Diciembre 2022



## Confianza

Nivel	No.
14	1
12	3
11	2
10	4
9	6
7	2
6	1
<b>Total</b>	<b>19</b>

## Base

Nivel	No.
8	2
7	2
5	1
<b>Total</b>	<b>5</b>

**Total 24**

### PERSONAL CON PERMISO PREJUBILATORIO

8B-B María Magdalena Cota Sánchez  
(Coordinador de Área)

### PERSONAL CON LICENCIA SIN GOCE DE SUELDO

7A-B María Monserrat Franco Salazar  
(Coordinador de Área)

\* Personal de confianza comisionado de la Dir. Gral. de Verificación y Análisis Patrimonial.

\*\* Personal de confianza comisionado de la Dir. Gral. de Contraloría Social.