



TELEMAX
ES TUYO

TELEVISORA DE HERMOSILLO, S.A. DE C.V.
COMITÉ DE CONTROL Y DESEMPEÑO INSTITUCIONAL

SESIÓN ORDINARIA I TRIMESTRE DE 2022

Hermosillo, Sonora – 06 de mayo de 2022



Zoom

Salir

REC



TELEMAR
ES TUYO

TELEVISORA DE HERMOSILLO, S.A. DE C.V.
COMITÉ DE CONTROL Y DESEMPEÑO INSTITUCIONAL

SESIÓN ORDINARIA I TRIMESTRE DE 2022

Hermosillo, Sonora – 06 de mayo de 2022



Reactivar audio Iniciar vídeo **Compartir** Participantes 9 Más

REC



Yohara Barragan



JAVIER DURAZO GABILONDO



Ing. Carlos Cota



Apoyo Técnico



Zoom

Salir

REC



Yohara Barragan



JAVIER DURAZO GABILONDO



Ing. Carlos Cota



Apoyo Técnico



Reactivar audio Detener video Compartir Participantes Más

REC



CONTROL INTERNO
1.3. PROGRAMA DE TRABAJO DE ADMINISTRACIÓN DE RIESGOS.



Descripción	Designación del Funcionario	CONTROL				ACTIVIDAD DE CONTROL				MIS MESES						
		Cuño	Acción	Periodicidad	Evidencia	M.E.T.A.	Estrategia	Acción	Periodicidad	Evidencia	Título de LA Responsabilidad	12	01	02	03	
Elaboración de políticas de control interno para el Plan de Negocio, procesos, manuales, etc. De los programas, planes de acción y procedimientos.			de actualización de los documentos de los procesos y procedimientos de acuerdo a las necesidades de los procesos operativos según los cambios de procedimientos	anual	de conformidad con el Plan de Negocio y el Manual de Políticas y Procedimientos de acuerdo a los cambios de los procesos operativos de acuerdo a los cambios de los procesos operativos de acuerdo a los cambios de los procesos operativos			Actualización de Políticas y Procedimientos de acuerdo a los cambios de los procesos operativos de acuerdo a los cambios de los procesos operativos de acuerdo a los cambios de los procesos operativos	anual	de conformidad con el Plan de Negocio y el Manual de Políticas y Procedimientos de acuerdo a los cambios de los procesos operativos de acuerdo a los cambios de los procesos operativos de acuerdo a los cambios de los procesos operativos	Hg. Carlos Javier Cruz Bustos Secretaría Técnica	Sr. Alvarez				

Elaborado por: Sr. Carlos Javier Cruz Bustos
Revisado por: Sr. Alvarez

REC



CUENTA PÚBLICA Y ADMINISTRACIÓN

2.1. SITUACION FINANCIERA



TELEFONIA DE HERMOSILLO S.A. DE CV
SOCIOS

Estado de Situación Financiera
al 31 de Diciembre de 2019

Activos	2019	2018	Pasivos	2019	2018
Activo			Capital y Reservas		
Caja y equivalentes	1,234,567	1,123,456	Capital suscrito	10,000,000	10,000,000
Receivables	2,345,678	2,234,567	Reserva de utilidades	1,234,567	1,123,456
Property, plant and equipment	3,456,789	3,345,678	Reserva de depreciación	(500,000)	(500,000)
Intangible assets	456,789	456,789	Reserva devaluación	(100,000)	(100,000)
Financial assets	567,890	567,890	Reserva de revaluación	0	0
Other assets	678,901	678,901	Reserva de otros ajustes	0	0
Total	8,333,514	8,166,621	Total	8,333,514	8,166,621

TELEFONIA DE HERMOSILLO S.A. DE CV
SOCIOS

Estado de Situación Financiera
al 31 de Diciembre de 2019

Activos	2019	2018	Pasivos	2019	2018
Activo			Capital y Reservas		
Caja y equivalentes	1,234,567	1,123,456	Capital suscrito	10,000,000	10,000,000
Receivables	2,345,678	2,234,567	Reserva de utilidades	1,234,567	1,123,456
Property, plant and equipment	3,456,789	3,345,678	Reserva de depreciación	(500,000)	(500,000)
Intangible assets	456,789	456,789	Reserva devaluación	(100,000)	(100,000)
Financial assets	567,890	567,890	Reserva de revaluación	0	0
Other assets	678,901	678,901	Reserva de otros ajustes	0	0
Total	8,333,514	8,166,621	Total	8,333,514	8,166,621



Zoom

Salir

REC



CUENTA PÚBLICA Y ADMINISTRACIÓN 2.2. MATRIZ DE INDICADORES.



MATRIZ DE INDICADORES DE RESULTADOS AL I TRIMESTRE 2022

ACTIVIDADES	A1 C1 Realización de programas en el Estado.	Programas producidos por TELEMAX	Porcentaje de programación propia producida en los canales de TELEMAX en relación al total de programación cultural.	686	175	25%
	A2 C1 Realización de programas o contenidos informativos en locuciones tanto estatales, nacionales como internacionales	Programas producidos en otros locutores por TELEMAX	Porcentaje de programación propia producida fuera de los locutores de TELEMAX, en relación al total de programación cultural.	686	175	25%
	A3 C1 Transmisión de eventos, festivales o en vivo.	Cobertura de programas y eventos.	Porcentaje de programación y eventos culturales, con cobertura y edición propia en relación al total de programación cultural.	344	98	28%
	A1 C2 Transmisión de programas programados por la SEC	Programación propia enviada por la SEC	Porcentaje de programación externa propia enviada por la SEC para ser transmitida por TELEMAX en relación al total de programación cultural.	672	114	17%
	A2 C2 Transmisión de programas educativos externos	Programas educativos producidos por la SEC y SEP	Porcentaje de programas educativos externos enviados tanto por la SEC como por la SEP, para ser transmitidos por TELEMAX en relación al total de programación cultural.	672	114	17%
	A3 C2 Recepción y transmisión de programas de diferentes casas productoras	Programas producidos por otras casas productoras	Porcentaje de programas externos recibidos para su transmisión de otras casas productoras, sueltos por calidad y contenido en relación al total de programación cultural.	336	17	5%
LIC. KARLA PALABRA DOMÍNGUEZ DIRECTORA GENERAL						



10



Reactivar audio Iniciar vídeo Compartir Participantes Más



Zoom

Salir

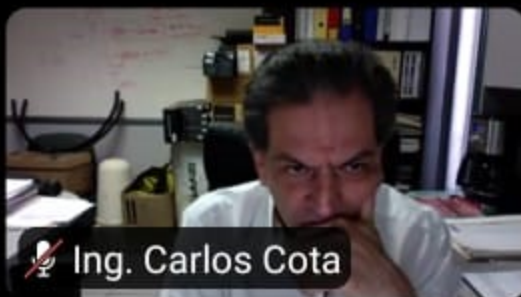
REC



Yohara Barragan



JAVIER DURAZO GABILONDO



Ing. Carlos Cota



Apoyo Técnico



10



Reactivar audio Detener video [Compartir](#) Participantes Más



Zoom

Salir

REC



Yohara Barragan



JAVIER DURAZO GABILONDO



Ing. Carlos Cota



Ing. Flor María Cota



10



Reactivar audio Detener video [Compartir](#) Participantes Más

REC



A screenshot of a Beamer presentation slide. The slide title is "7. Informe de Evaluación del OIC a los Reportes del 1er. Trimestre PECI y Programa de Trabajo de la Administración de Riesgos del ejercicio 2022". The slide features a circular logo on the left and the "TELEMAX" logo on the right. The main content area is mostly blank. The Beamer interface includes a navigation pane on the left with slide thumbnails, a toolbar at the top with various icons, and a status bar at the bottom showing "20 de 32" and "100%".

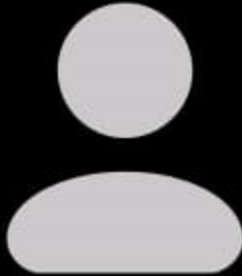
Pantalla de pablo alvarado




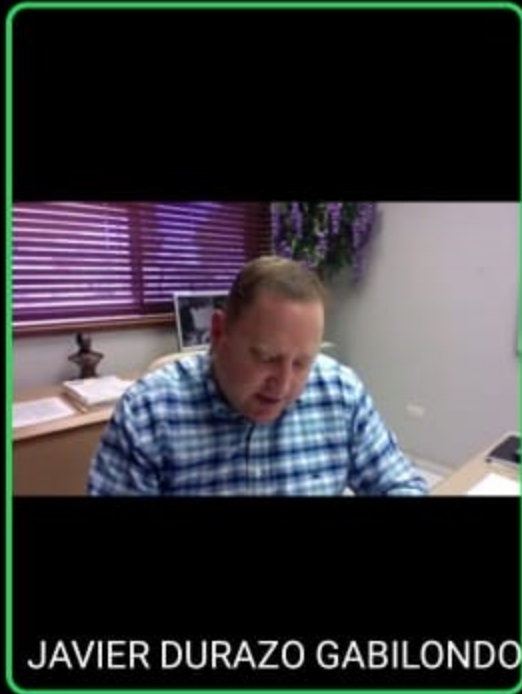
Zoom

Salir

REC




 Yohara Barragan




JAVIER DURAZO GABILONDO



 Ing. Carlos Cota



 Ing. Flor María Cota

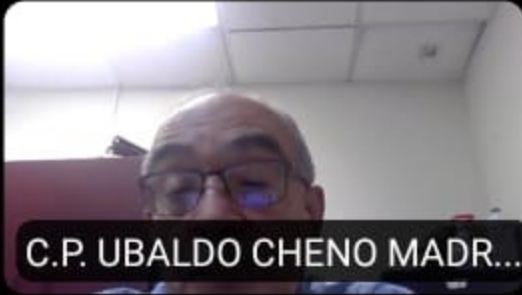


10



Reactivar audio Iniciar vídeo **Compartir** Participantes Más

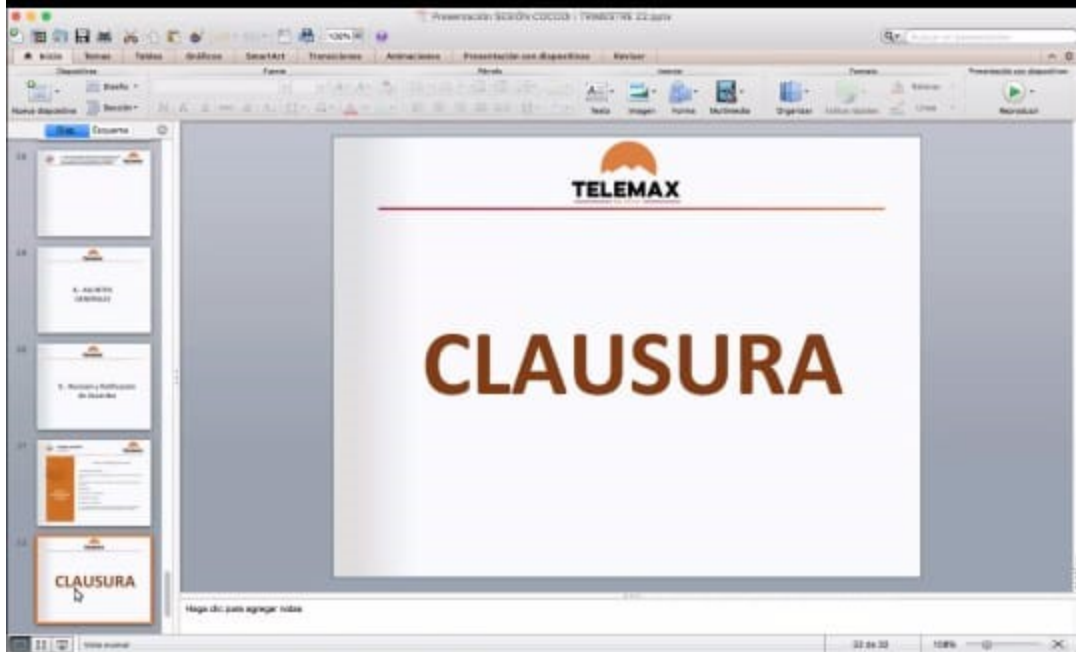
REC



Luz del Carmen



REC



Pantalla de pablo alvarado